

ОД КАДЕ ДОАЃААТ ЕМИСИИТЕ НА СТАКЛЕНИЧКИ ГАСОВИ ВО СЕКТОРОТ

ТРАНСПОРТ

РАСПРЕДЕЛБА НА ФИНАЛНАТА ПОТРОШУВАЧКА НА ЕНЕРГИЈА ВО ТРАНСПОРТНИОТ СЕКТОР

Патен транспорт ~99.7%, железнички сообраќај ~0.3%, авијација ~0%



Во 2016 имало **191 патнички моторни возила на 1000 жители** и **2,1 милиони тони CO₂-eq**



Процентите емисии од секторот транспорт се **2.28 милиони тони CO₂-eq**



Процентите емисии од секторот транспорт се **2.46 милиони тони CO₂-eq**



Република Северна Македонија
Министерство за животна средина
и просторно планирање



Republika e Maqedonisë së Veriut
Ministria e Mjedisit Jetësor
dhe Planifikimit Hapësinor



ПРОСЕЧНА ЦЕНА

Теренско возило емитува **39% повеќе CO₂** од возилото од компактна класа, а чини **61% повеќе**



ДРЖАВА СО СТАРИ ВОЗИЛА

ПОВЕЌЕ ОД **65%** ОД ВОЗИЛАТА СЕ ПОСТАРИ ОД 12 ГОДИНИ

СТАРИТЕ ВОЗИЛА КОРИСТАТ ОКОЛУ **20%** ПОВЕЌЕ ГОРИВО ОД НОВИТЕ МОДЕЛИ

За намалување на емисиите на стакленички гасови во државата за 55% до 2040 година споредбено со 2005 година (e-WAM сценарио), потребна е сеопфатна стратегија за ублажување.

Приоритети:



1



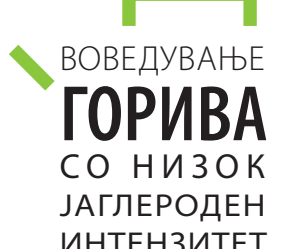
2



3



4



5

Година	2011	2012	2013	2014	2015	2016	2017	2018	ПРОСЕК
Број на возила (илјади)	358.336	345.320	403.339	422.395	436.628	451.351	464.192	475.473	419.629.3

ГОДИШНА ПРОСЕЧНА ПОТРОШУВАЧКА НА ГОРИВО ВО ПАТНИОТ ТРАНСПОРТ ПО ВОЗИЛО ВО 2016



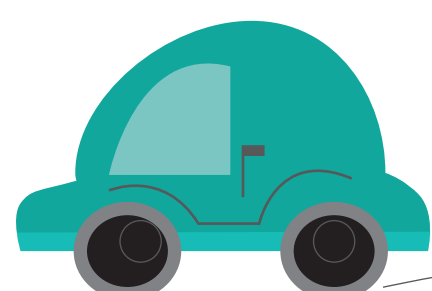
ГОДИШНО ПРОСЕЧНО НИВО НА ЕМИСИИ ПО ВОЗИЛО ОД ПАТНИОТ ТРАНСПОРТ ВО 2016



За да се апсорбираат годишните емисии по возило
ВО ПРОСЕК СЕ ПОТРЕБНИ 210 ДРВА

1 хектар шума апсорбира околу
2 ТОНИ ЈАГЛЕРОД
ГОДИШНО

Еднакво на
880 ФУДБАЛСКИ
СТАДИОНИ



Еднакво на
ВОЗЕЊЕ 29075 КМ СО ВОЗИЛО



Годишни емисии од патниот сообраќај во 2016
= ГОДИШНА АПСОРПЦИЈА НА CO₂ ОД СИТЕ ШУМИ ВО ДРЖАВАТА